

Usò del suolo  
e modalità d'Intervento

SCALA  
1 : 2000

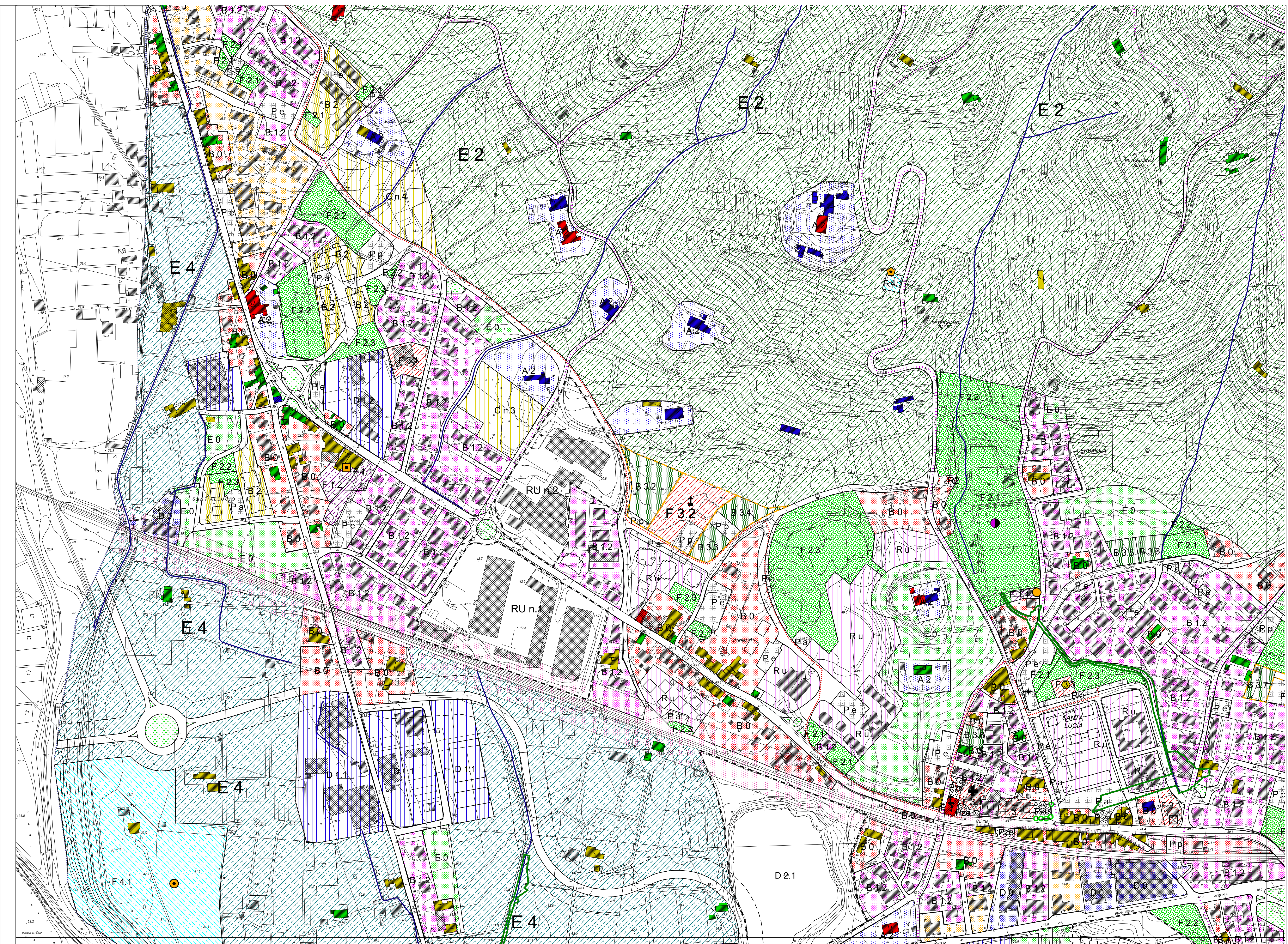
TAV  
2/U

Progettista  
Dott. Arch. Giovanni Parlanti

GEOLOGIA & AMBIENTE  
Studi geologico - tecnici:  
Dott. Geol. Marco De Martin Mazzalò  
Dott. Geol. Francesco Baccianti  
Dott. Geol. Leonardo Salvi

Responsabile del procedimento:  
Geom. Francesco Berti

Settembre 2007



**Zone A Centri storici ed aree di valore storico ambientale**

- A1 Centri storici
- A2 Ville, complessi e aggregati edilizi di particolare pregio
- A3 Borghi Rurali

**Zone B Aree edificate a prevalente funzione residenziale**

- B0 Zone edificate di interesse storico o ambientale
- B1 Zone edificate sostanzialmente corrispondenti al vecchio PRG
- B1.1 Con tipologie esistenti fino a 5 piani
- B1.2 Con tipologie esistenti fino a 3 piani
- B2 Zone edificate o in fase di edificazione corrispondenti a lottizzazione
- B3 Zone di completamento edilizio e previsione di Lotti di nuova edificazione
- Permessi a Costruire Convenzionato

**Zone C Aree di espansione a prevalente funzione residenziale**

- C Zone di espansione residenziale di progetto (PEEP)

**Zone D Aree a prevalente destinazione produttiva e terziaria**

- D0 Zone miste esistenti a destinazione prevalentemente produttiva
- D1 Zone produttive di completamento
  - D1.1
  - D1.2
- D2 Zone per insediamenti a carattere prevalentemente turistico-ricettivo

**Zone di ristrutturazione urbanistica**

- RU Zone di ristrutturazione urbanistica con strumenti attuativi approvati o adottati
- RU n. Zone di ristrutturazione urbanistica di progetto

**Zone E Aree a prevalente funzione agricola**

- E1 Aree delle alte colline della Valdinievole a prevalenza di bosco
- E2 Aree della collina arborata
- E3 Aree ad economia debole della Valdinievole

**Zone E Aree ad esclusiva funzione agricola**

- E4 Aree della pianura della Valdinievole ad agricoltura specializzata florovivaistica
- E0 Aree agricole interne al limite urbano

**Classificazione del patrimonio edilizio esistente**

- Fabbricati di rilevante valore
- Fabbricati di valore
- Fabbricati con elementi di valore
- Fabbricati di scarso valore
- Fabbricati degradati
- Fabbricati in fase di costruzione

**Zone F Attrezzature ed impianti di interesse urbano**

- F1 Zone per istruzione prescolastica e d'obbligo
  - F1.1 Esistenti
  - F1.2 Di progetto
- Asilo, Materna, Elementari, Medie
- F2 Zone a verde pubblico e per impianti sportivi
  - F2.1 Esistenti
  - F2.2 Di progetto
  - F2.3 In Attuazione
- Impianti sportivi pubblici, Impianti sportivi a gestione privata
- F3 Zone per servizi di interesse comune e generale
  - F3.1 Esistenti
  - F3.2 Di progetto
  - F3.3 In Attuazione
- Magazzino comunale, Palazzo Comunale, Socio Sanitario, Ufficio postale, Cimitero, Culo, Aree per spettacoli, Mercato, Centro Sociale
- F4 Strutture ed impianti per servizi acquedotto, e depurazione
  - Seratoio acquedotto, Depuratore, Area Pozzi Montecatini T.

**Infrastrutture per la mobilità**

- Pze Piazze esistenti, Pza Piazze in Attuazione
- Pe Parcheggi pubblici esistenti, Pp Parcheggi pubblici di progetto
- Pa Parcheggi pubblici in fase di attuazione
- Verde di arredo stradale, Viabilità minore esistente
- Viabilità principale esistente o di progetto, Fascie di rispetto stradale

**Viabilità di interesse eco-turistico**

- Itinerari cicloturistici, Percorsi pedonali itinerari escursionistici

**Zone speciali**

- Corsi d'acqua e relative formazioni arboree d'argine o di ripa
- Area di rispetto cimiteriale
- Aree esondabili per T.R.=20 anni - art.30 lettera C) NTA
- Aree esondabili per T.R.=200anni - art.30 lettera B) NTA